



JYVÄSKYLÄ UNIVERSITY
SCHOOL OF BUSINESS AND ECONOMICS

Moninainen työelämä haastaa johtamisen

Keski-Suomen tulevaisuusfoorumi 12.5.2021

Anna-Maija Lämsä

Professori, varadekaani

Jyväskylän yliopiston kauppakorkeakoulu JSBE



Jyväskylän yliopiston kauppakorkeakoulu JSBE



Missio: Tuemme kilpailukykyistä, digitaalista ja kestäväää murrosta liiketoiminnassa ja taloudessa. ^{JSBE}

Vastuullisuus-profiilimme tunnettu

Tutkintokoulutus: kauppatieteet ja taloustiede (kandidaatin, maisterin ja tohtorin tutkinnot), neljä kansainvälistä maisteriohjelmää

Avance Executive MBA-ohjelma

Kolme korkeatasoista kansainvälistä akkreditointia:

- ACBS – Association to Advance Collegiate Schools of Business
- AMBA – Association of MBAs
- BGA – Business Graduates Association

Nopeasti muuttuva työelämä ja toimintaympäristö – Herakleitos (noin 535–475 eaa.): ”Kaikki virtaa, mikään ei pysy paikallaan.”

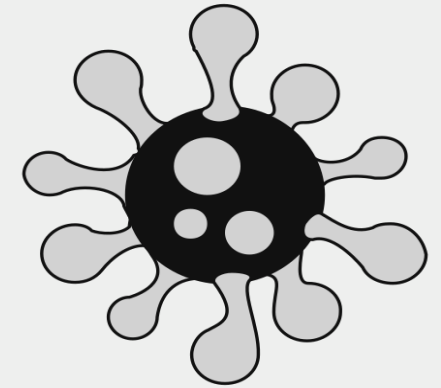
Väestörakenne



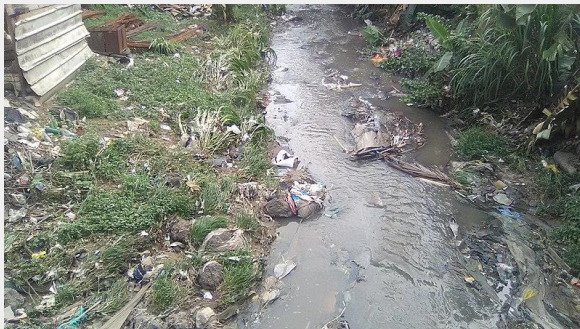
Teknologia, digitalisaatio



Yllätykset, shokit



Kansainvälistyminen



Ympäristö

Eriarvoistuminen



Vastuullisuus

Työn tekemisen monet muodot



Henkilöstön moninaisuus eli diversiteetti: ihmiset eroavat toisistaan ja kuuluvat erilaisiin sosiaalisiin ryhmiin

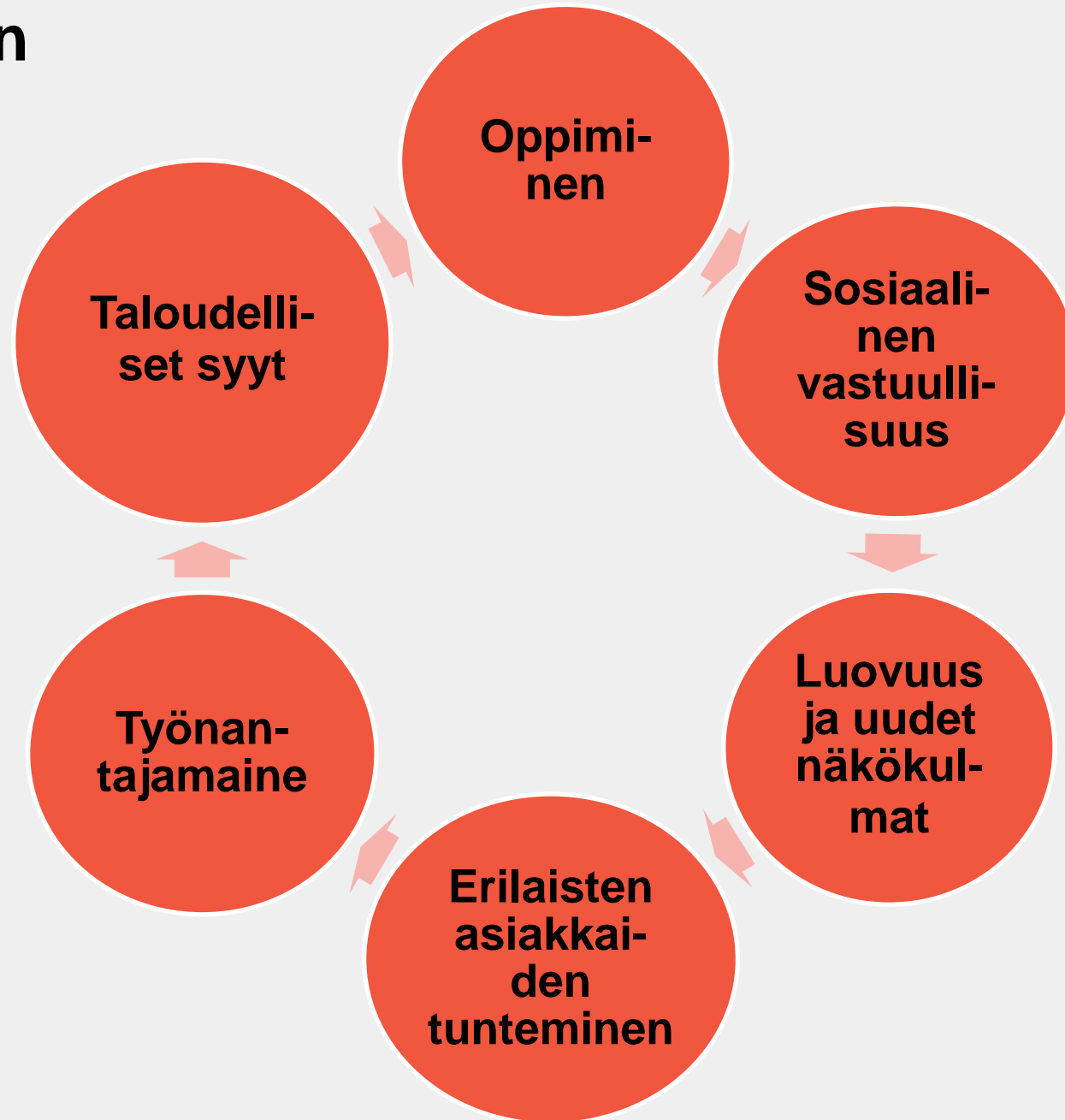
Ikä
Etnisyys
Sukupuoli
Fyysiset ominaisuudet
Kansallisuus
Seksuaalinen suuntautuminen
Uskonto
Sosiaaliluokka
Työn tekemisen paikka
Jne.



Moninaisuuden edistämisen syitä



JSBE





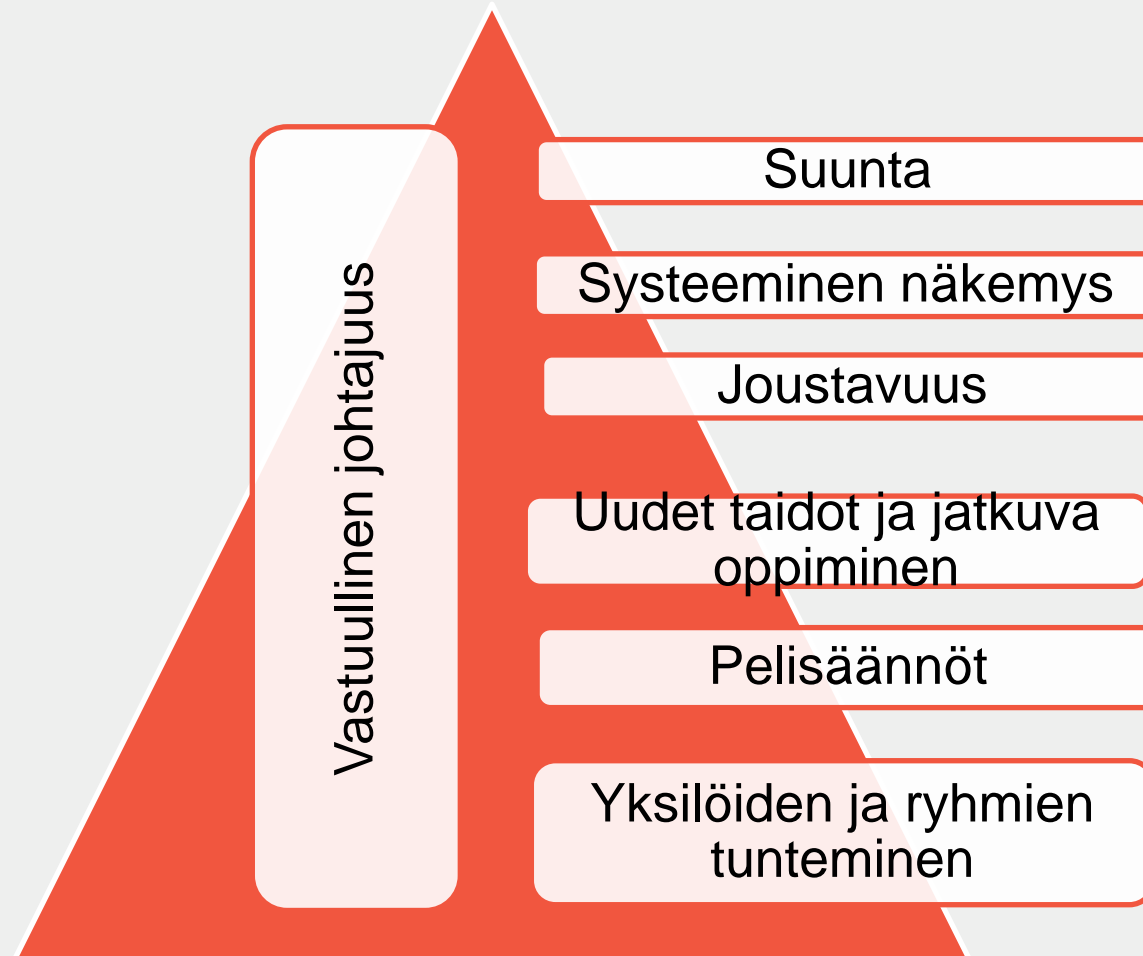
Moninaisuuden haasteita

- Konfliktit (esimerkiksi konfliktien käsittelytavat ja taidot)
- Erot toimintatavoissa ja kulttuureissa (esimerkiksi valtaetäisyys, luottamus, arvostukset)
- Stereotypiat (esimerkiksi liiallinen yleistäminen, ennakkoluulot)
- Syrjintä ja sosiaalinen etäisyys (esimerkiksi samankaltaisten suosiminen, eristäminen)
- Viestintä (esimerkiksi kielitaito ja merkitykset käsitteille, viestintävälineiden käyttö)

Periaatteita toimintaympäristön muutoksissa



JSBE





JYVÄSKYLÄ UNIVERSITY
SCHOOL OF BUSINESS
AND ECONOMICS



Anna-Maija Lämsä

20.5.2021